

Immer einen grünen Balkon



Erfurter machen mit.
BUGA-Initiativen unserer Genossenschaft



Wer eine blühende Oase auf seinem Balkon schaffen will, muss nicht jedes Jahr seine Balkonkästen völlig neu bepflanzen. Dazu ist es ausreichend, wenn man die liebsten Sommerpflanzen mit mehrjährigen Stauden kombiniert. Davon profitieren nicht nur Sie als Balkongärtner sondern auch andere Besucher, wie Insekten und Bienen.

Für die ungeduldigen, die nicht auf die ersten Sonnenstrahlen warten wollen, eignen sich blühende Stauden in Kombination mit Ziergräsern. Sobald die Sonne sich dann regelmäßig zeigt, kann man die liebsten einjährigen Pflanzen dazwischen setzen. Auch wenn die Stauden nicht das ganze Jahr blühen, haben sie doch andere Vorzüge. Die Küchenschelle beispielsweise hat im Frühjahr eine schöne Blüte, das Purpurglöckchen hingegen hübsch gefärbte Blätter.

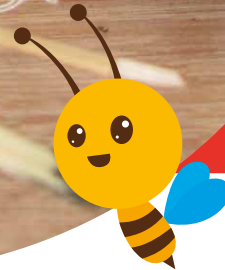
Wenn man kreativ und sinnvoll kombiniert, kann so eine abwechslungsreiche Bepflanzung erzielt werden. Wichtig dabei ist nur, Pflanzen mit ähnlichen Ansprüchen an Boden und Licht zu kombinieren und das benötigte Bodenvolumen nicht außer Acht zu lassen, um so die richtige Größe des Pflanzgefäßes auszuwählen.

Wem der grüne Daumen fehlt, der sollte zu Lavendel greifen. Dieser hat nämlich nicht nur einen tollen Duft, sondern ist auch sehr robust. Er braucht nur ein schönes Sonnenplätzchen, welches wind- und regengeschützt ist.

Auf der folgenden Seite finden Sie eine kleine Auswahl geeigneter Pflanzen.



Basteltipp: Insektenhotel für den Balkon



Benötigte Materialien:

- eine ausgewaschene Blechdose
- Gartenschere
- Hammer und Nagel
- Draht
- Füllmaterial:
 - Bambusstäbe
 - Röllchen aus Wellpappe
 - Holzwolle
 - Stroh
 - dünne Zweige
 - kleine Tannenzapfen (Kiefer oder Lärche)

So funktioniert´s:

1. Loch den Dosenboden vorsichtig mit Hammer und Nagel.
2. Ziehe ein Stück Draht durch das Loch und die Dose hindurch, so kannst du sie später aufhängen.
3. Scheide dir deine Materialien auf die Größe deiner Dose zurecht und stecke sie in die Dose.
4. Dose aufhängen und warten bis die ersten kleinen Bewohner in ihr neues Heim ziehen.

Balkonpflanzen für einen sonnigen Balkon



WBG
Erfurt

Erfurter machen mit.
BUGA-Initiativen unserer Genossenschaft



Wandelröschen

BLÜHZEIT: April bis Oktober
mehrfarbige Blüten,
deren Farben sich verändern



Kapuzinerkresse

BLÜHZEIT: Mai bis Oktober
Die Blüten sind essbar und schmecken
leicht scharf.

Lavendel (Schmetterlingslavendel)
BLÜHZEIT: Juni bis August
besticht durch seinen tollen Duft



Ringelblume

BLÜHZEIT: Juni bis Oktober
wird bis zu 50 cm hoch

Vanilleblume
BLÜHZEIT: Mai bis September
stark und angenehm duftende Blüten



Balkonpflanzen für einen halbschattigen/ schattigen Balkon



Löwenmäulchen

BLÜHZEIT: Juni bis September
bei Hummeln sehr beliebt



Gräser

beleben durch ihre Struktur und
verschiedene Blattfarben den Balkon
das ganze Jahr über

Männertreu

Mai bis September
bestechen durch ihre
himmelblaue Farbe



Herbstanemone

Juli bis Oktober
wird bis zu 50 cm
hoch und ist ein
wahrer Bienenfreund

