

Schöne große 2 Zimmerwohnung mit 2 Bädern

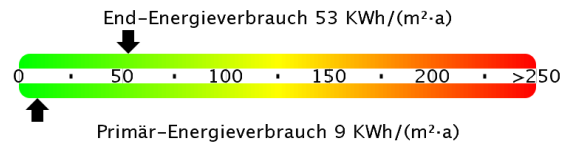


Sauerdornweg 35/32; 99097 Erfurt

Objekt ID: 154.033	Zimmeranzahl: 2	Lage: Erdgeschoss
Objekttyp: 5-6-geschossiger Plattenbau	Wohnfläche: 84,24 qm	Bezugsfrei ab: sofort

Zahlen und Fakten

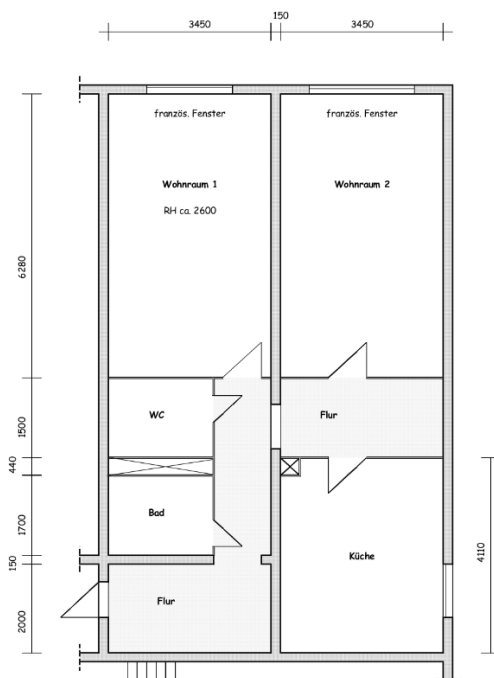
Nutzungsgebühr kalt:	498,00 €
Betriebskosten:	101,00 €
Heizung und WW:	126,00 €
Nutzungsgebühr	725,00 €



Verbrauchsenergieausweis Energieeffizienzklasse: B
 Baujahr: 1985 Erstellungsdatum: 05.07.2018
 Wesentlicher Energieträger: Fernwärme
 Energieverbrauch für Warmwasser enthalten: Ja

Mitgliedschaft

Genossenschaftsanteil	1.200,00 €
Eintrittsgeld:	25,00 €
Provision:	Frei



Merkmale zur Wohnung

Wohnungszustand:	Gepflegt
Balkon:	nein
Dusche / Wanne:	nein / ja
Tiere:	nach Vereinbarung
Wohnberechtigungsschein:	nicht erforderlich

Besonderheiten:



Trotz aller Sorgfalt bei der Erstellung des Exposees können sich die Daten verändert haben. Eine Haftung oder Garantie für die Richtigkeit und Vollständigkeit der zur Verfügung gestellten Informationen wird nicht übernommen. Grundrissdarstellungen sind nicht maßstäblich. Die Maße sind vor Ort zu prüfen.

Wohnungsbau Genossenschaft Erfurt eG
 Johannesstrasse 59
 99084 Erfurt
www.wbg-erfurt.de

Ansprechpartner: Marèn Schorr
 Telefon: 0361 7472 252
 Fax: 0361 7472 22252
Maren.Schorr@wbg-erfurt.de

Ausstattung der Wohnung

Diese Wohnung ist in einem renovierten Zustand.
Die gesamten Räume sind mit PVC-Belag in Laminat-Optik ausgestattet.
Die Wände sind Raufaser weiß.
Das Bad ist gefliest und besitzt eine Badewanne, das WC befindet sich in einem separatem Bad

Objekt und Wohnumfeld

- * saniertes 6-geschossiger Plattenbau
- * Baujahr 1985
- * Parkflächen vorhanden
- * Internet bzw. Kabel-TV über Drittanbieter möglich

Schön geschnittene große 2 Zimmer Wohnung liegt am südlichen Rand von Erfurt. Insbesondere für naturverbundene Menschen ist der Wiesenhügel ein idealer Ort zum wohnen. Eine gute Anbindung an ÖPNV und

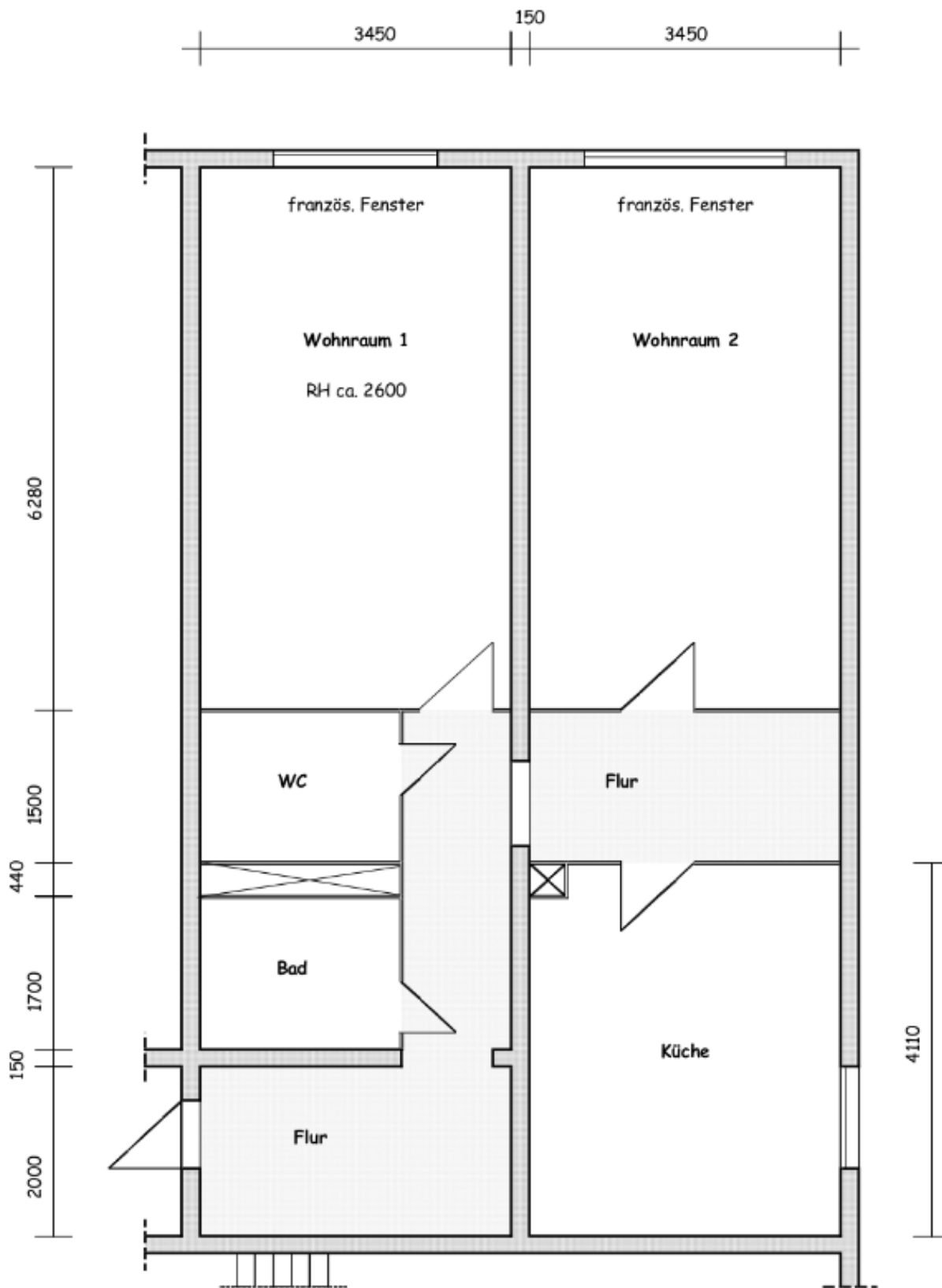
Infrastruktur

- * Wiesenhügel - Im Süden von Erfurt
- * Am Rande des Naherholungsgebietes ""Steiger""
- * erreichbar mit Stadtbahnlinie 2
- * Autobahnabfahrt Erfurt West (A4)
- * Stadtzentrum ca. 5,1 km
- * Bahnhof ca. 5,0 km
- * Einkaufszentrum TEC ca. 3,8 km
- * kath. Krankenhaus ca. 2,3 km

Hinweis zur Mitgliedschaft

Bitte beachten Sie, dass zum Anmieten dieser Wohnung ein Eintritt in unsere Genossenschaft und der damit verbundene Erwerb von Genossenschaftsanteilen zzgl. einmaligem Eintrittsgeld i.H.v. 25,00 € erforderlich ist.

Sauerdornweg 35 99097 Erfurt



📍 Wohnungsbau Genossenschaft Erfurt eG
Johannesstrasse 59
99084 Erfurt
🌐 www.wbg-erfurt.de

👤 Ansprechpartner: Marèn Schorr
Telefon: 0361 7472 252
Fax: 0361 7472 22252
Maren.Schorr@wbg-erfurt.de

Ein paar Impressionen Ihrer neuen Wohnung.



Mehr als ein Zuhause

📍 Wohnungsbau Genossenschaft Erfurt eG
Johannesstrasse 59
99084 Erfurt
🌐 www.wbg-erfurt.de

👤 Ansprechpartner: Marèn Schorr
Telefon: 0361 7472 252
Fax: 0361 7472 22252
Maren.Schorr@wbg-erfurt.de